



连续焊接 / 熔覆光纤激光器

使用说明

版权说明

“ ”

引 语

/

/

公司简介

2004

<http://www.maxphotonics.com>



深圳市创鑫激光股份有限公司

:
: <http://www.maxphotonics.com>
: 400-900-9588
: +86-755-36869377
: info@maxphotonics.com

第一章

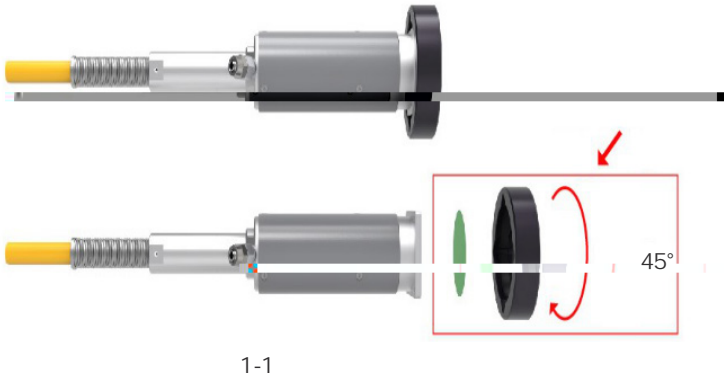
焊接 / 熔覆机型光纤输出头使用作业指导

1、光纤输出头，清洁工具及辅料

1

1-1

LOE



2

CCD

2、端口清洁

1

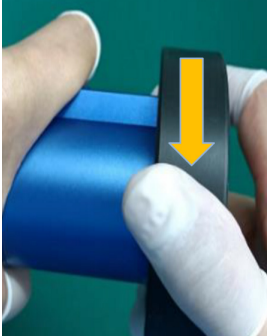
2-1

2

2-2

3

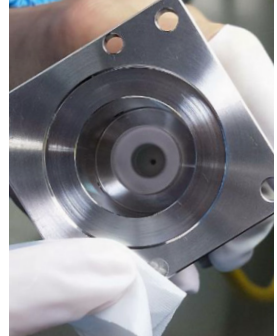
2-3



2-1



2-2



2-3

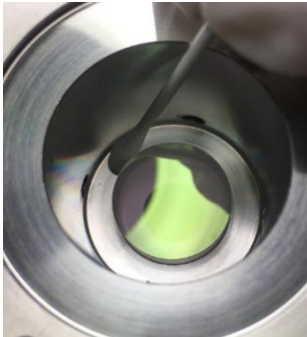
3、晶体台阶清洗

1

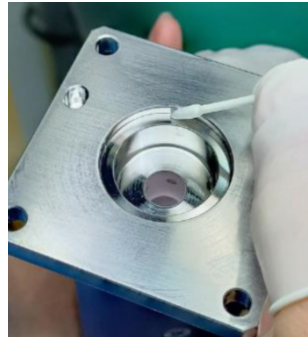
3-1

2

3-2



3-1



3-2

4、产品固定调焦距

1 CCD

4-1

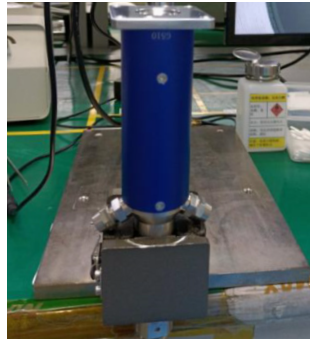
2

4-2

3 CCD



4-1



4-2

5、清洁晶体

1

LED

5-1

2

5-2

3

3-4

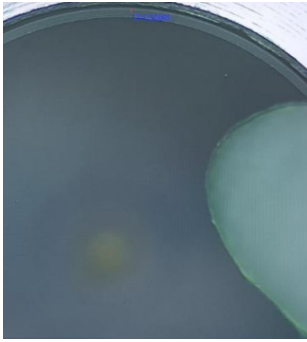
5-3 5-4



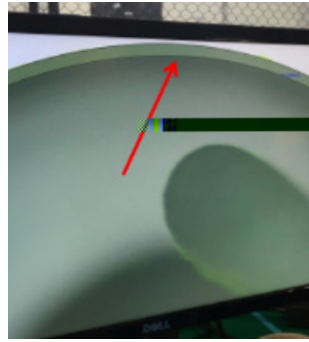
5-1



5-2



5-3



5-4

4

5-5

5

OK

/

/

5-6



5-5



5-6

第二章 详细规格

1- 整机光学特性参数表

序号	特性参数	测试条件	最小值	典型值	最大值	单位
1		/				
2						
3	MFSC-1000	100%	950	1000	1050	W
	MFSC-1500	100%	1450	1500	1550	
	MFSC-2000	100%	1900	2000	2100	
	MFSC-3000	100%	2900	3000	3100	
	MFSC-4000	100%	3900	4000	4100	
	MFSC-5000	100%	4900	5000	5100	
	MFSC-6000	100%	5900	6000	6100	
4		100%	1070	1080	1090	nm
5	3dB	100%		3	4	nm
6		100% >1h		± 1	± 2	%
7		100% >24h		± 3	± 5	%
8	BPP	100um-LOE	3.1	3.5		mm x mrad
		200um-LOE	6.4	7		
		300um-LOE	10	12		
		400um-LOE	15	17		
		600um-LOE	25	28		
9		10% 90%		100	150	μs
10		90% 10%		100	150	μs
11		100%			5	KHz
12		100%	200			μW
13		LOE		15/20		m
14		100/200/300/400/600				μm
15			200			mm
16		LOE				

第三章 服务与维修

1- 维修须知

2- 服务声明

400-900-9588

第四章 保修声明

1- 综合条款

2- 保修限制

产品、部件（包括光纤接头）或设备在以下情况不在保修范围内：

- 1
- 2
- 3
- 4
- 5
- 6